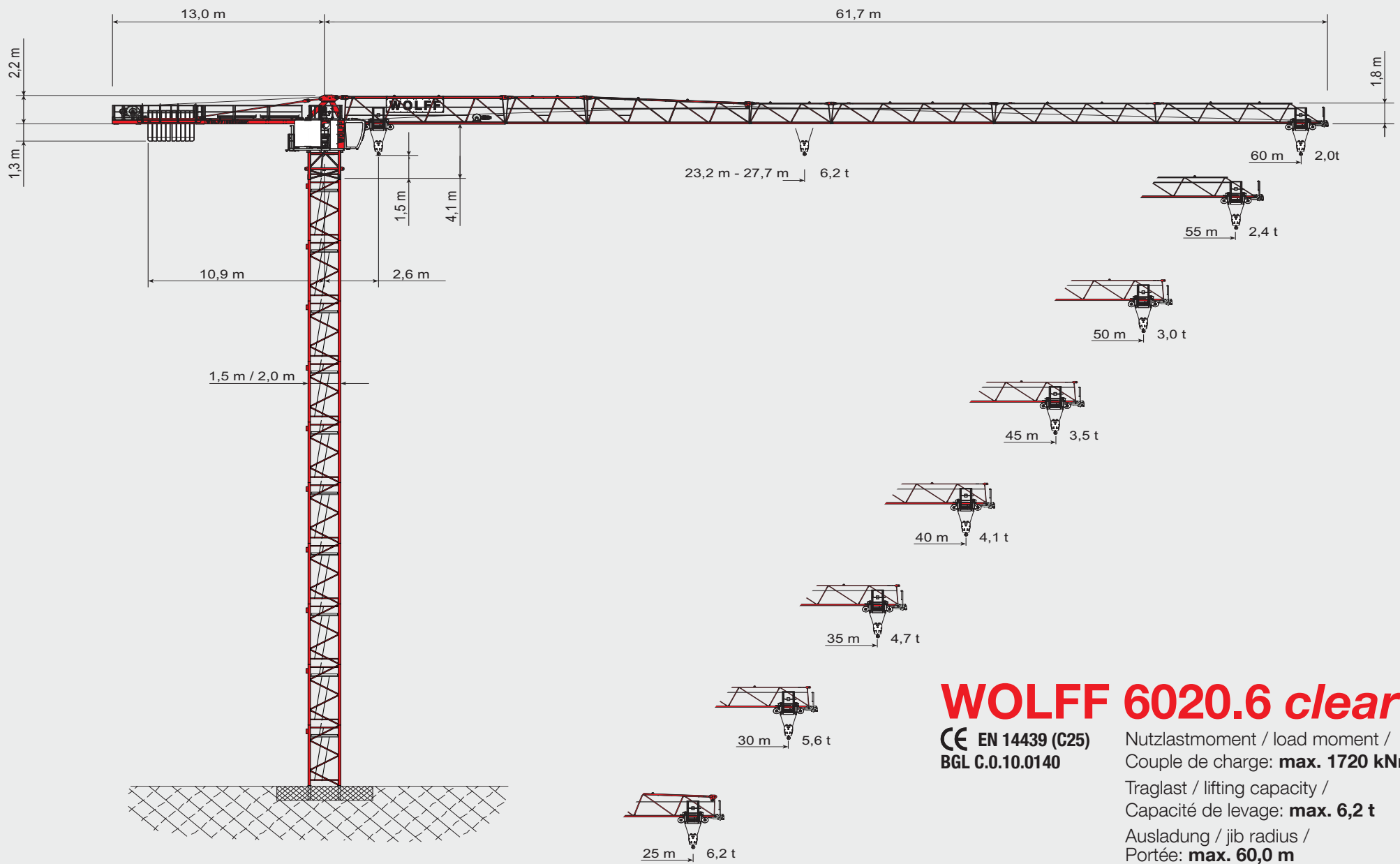


WOLFFKRAN



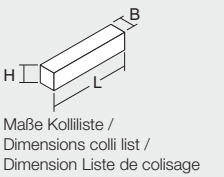
WOLFF 6020.6 clear

CE EN 14439 (C25)
BGL C.0.10.0140

Nutzlastmoment / load moment /
Couple de charge: **max. 1720 kNm**
Traglast / lifting capacity /
Capacité de levage: **max. 6,2 t**
Ausladung / jib radius /
Portée: **max. 60,0 m**

WOLFF 6020.6 clear Kolli Liste · Colli List · Liste de colisage

Pos. Pos. Pos.	Stck. Pce. Pcs.	Beschreibung / Description / Description	Kolli / Colli / Colis	L [m] Length Longueur	B [m] Width Largeur	H [m] Height Hauteur	Gewicht [kg] Weight Poids	Volumen [m³] Volume Volume	
1	1	Turmspitze komplett / Tower top complete / Pointe de tour complète mit Abspannteilen und Geländer / with stay parts and standard handrail / avec éléments de haubannage et garde-corps		UV 20	6,30	2,30	2,42	7290	35,07
				TFS 20	6,30	2,30	2,42	6770	35,07
				UV 15	6,30	2,30	2,42	7220	35,07
1	1	Turmspitzenoberteil / Tower top upper part / Porte-flèche Pos. 1 zerlegt / Item 1 disassembled / Pos. 1 groupe mit Abspannteilen / with stay parts / avec éléments de haubannage		UV 15	2,19	0,66	1,84	960	2,66
				UV 20	5,80	2,30	2,42	6330	32,28
1	1	Turmspitzenunterteil / Tower top lower part / Pivot tournant Pos. 1 zerlegt / Item 1 disassembled / Pos. 1 groupe mit Geländer / with standard handrail / avec garde-corps		TFS 20	5,80	2,30	2,42	5810	32,28
				UV 15	5,80	2,30	2,42	6260	32,28
				UV 20	5,80	2,30	2,42	6260	32,28
2	1	Führerhausstation / Operator cabin station / Poste de cabine du grutier mit Führerhausaufhängung und Schaltschrank / with cabin attachment and control cabinet / avec fixation cabine et armoire de distribution		5,25	2,00	2,55	2645	28,16	
3	1	Gegenausleger / Counterjib / Contre-flèche mit Abspannteilen, Geländer und 1,7 t Gegengewicht / with stay parts, standard handrail and 1.7 t counterweight block / avec éléments de haubannage, garde-corps et 1,7 t blocs de contrepoids (ohne montiertes Podest / without mounted platform / sans plate-forme montée)		12,00	2,50 (2,30)	1,54	7250	46,50	
4	1	Hw 628.1 FU Hubwindenplattform / Hoisting gear platform / Plateforme de levage mit Hubseil / with hoist rope / avec le câble de levage (170 m = 119 kg) ohne 2. Bremse / without 2nd brake / sans 2ème frein		2,17	1,86	1,00	1800	4,04	
5	1	Auslegerteil 1 / Jib part 1 / Élément de flèche 1		10,29	1,20	2,34	2770	28,89	
6	1	Auslegerteil 2 / Jib part 2 / Élément de flèche 2		5,27	1,19	2,14	790	13,42	
7	1	Auslegerteil 3 / Jib part 3 / Élément de flèche 3		10,27	1,19	2,09	1285	25,54	
8	1	Auslegerteil 4 / Jib part 4 / Élément de flèche 4		5,26	1,18	1,65	615	10,24	
9	1	Auslegerteil 5 / Jib part 5 / Élément de flèche 5		2,74	1,18	1,65	345	5,33	
10	1	Auslegerteil 6 / Jib part 6 / Élément de flèche 6		10,24	1,18	1,65	990	20,25	
11	1	Auslegerteil 7 / Jib part 7 / Élément de flèche 7		10,25	1,18	1,64	720	20,27	
12	1	Auslegerteil 8 / Jib part 8 / Élément de flèche 8		10,24	1,18	1,65	585	19,94	
13	1	Seilwirbeltraverse / Rope swivel traverse / Traverse de pointe fixe mit Geländer / with standard handrail / avec garde-corps		0,98	1,19	1,46	140	1,70	
14	1	Laufkatze LK 6 mit Wartungskorb / Trolley LK 6 with Service cage / Chariot de distribution LK 6 avec Nacelle de transport de personne		1,87	1,90	0,90	360	6,14	
15	1	Unterflasche U 6 / Hook block U 6 / Crochet U 6		0,40	0,34	0,87	225	0,12	
16	10	Gegengewichtssteine / Counterweight blocks / Blocs de contrepoids		1,42	0,28	2,30	2050	1,16	



WOLFFKRAN GmbH
Austraße 72
74076 Heilbronn
Germany
Tel. +49 7131 9815-0
Fax +49 7131 9815-355
info@wolffkran.de

